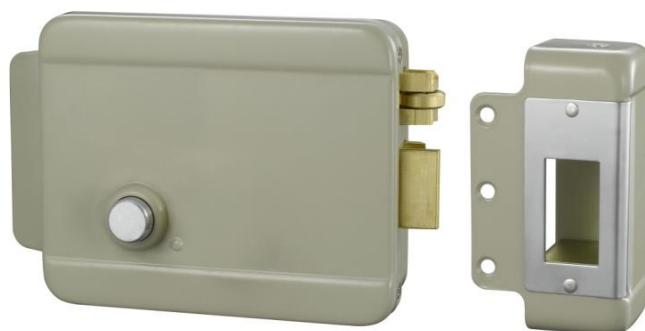


Электромеханический накладной замок ST-RL073SI-GR

- Электрическое управление
- Механическое управление
- Подходит для дверей всех типов открывания
- Регулируемая пружина ригеля
- Изготовлен из стали (окрашенная)
- Внутренние элементы защищены специальным покрытием
- Нарботка на отказ 500.000 циклов



Замок ST-RL073SI-GR предназначен для запираения дверей, калиток, ворот и может применяться совместно с системами контроля доступа (контроллеры, домофоны, кодовые панели). Управление замком осуществляется электрическим или механическим способом. Для удаленной разблокировки ST-RL073DI-GR необходима кратковременная подача напряжения. Замок можно открыть ключом снаружи или кнопкой изнутри.

Наличие противоотжимной блокировки

В конструкцию электромеханического замка ST-RL073SI-GR входит соленоид, контролирующей взводной и запорный ригели. При этом запорный ригель имеет функцию противоотжимной блокировки при закрытом состоянии замка.

Технические характеристики

Модель:	ST-RL073SI-SS
Тип замка:	Нормально-закрытый, накладной
Тип двери:	Правая/левая, открывается внутрь/наружу
Материал планки:	Окрашенная сталь
Цилиндр снаружи:	Да
Цилиндр изнутри:	Нет
Кнопка открывания:	Да
Блокировка кнопки:	Нет
Напряжение питания:	6–15 В (DC)
Потребляемый ток:	1 (пиковое потребление 3 А)
Рабочая температура:	от -40 до +50 °С
Рабочая влажность:	10%–90%
Вес:	1,5 кг
Габариты:	150 x 105 x 40 мм