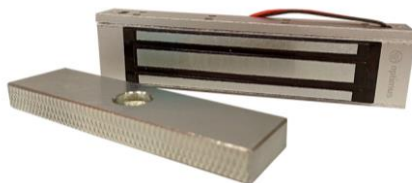


Спецификация

- Сила удержания – 200 кг ± 10%
- Питание – 12 вольт, 0.38 ампера
- Цвет – серебро
- Степень защиты оболочки – IP67



Технические характеристики

| Модель | Электромагнитный замок Optimus EMG-200-WS |
|-------------------------|--|
| Тип монтажа | Накладной |
| Режим работы | Нормально-открытый (закрывается подачей питания) |
| Рабочее напряжение | 12В |
| Потребляемый ток | 380мА |
| Сила удержания | 200 кг. ± 10% |
| Размер якоря | 140*33*11mm |
| Размер замка (катушки) | 170*38*22mm |
| Рабочая температура | От -40°C до +55°C |
| Степень защиты оболочки | IP67 |
| Вес | 1300 гр. |
| Цвет | Серебро |
| Конфигурация | Диод для защиты от самоиндукции (В комплекте) |
| Комплектация | Замок, пластина (якорь), трафарет для монтажа, монтажный комплект, краткое руководство |